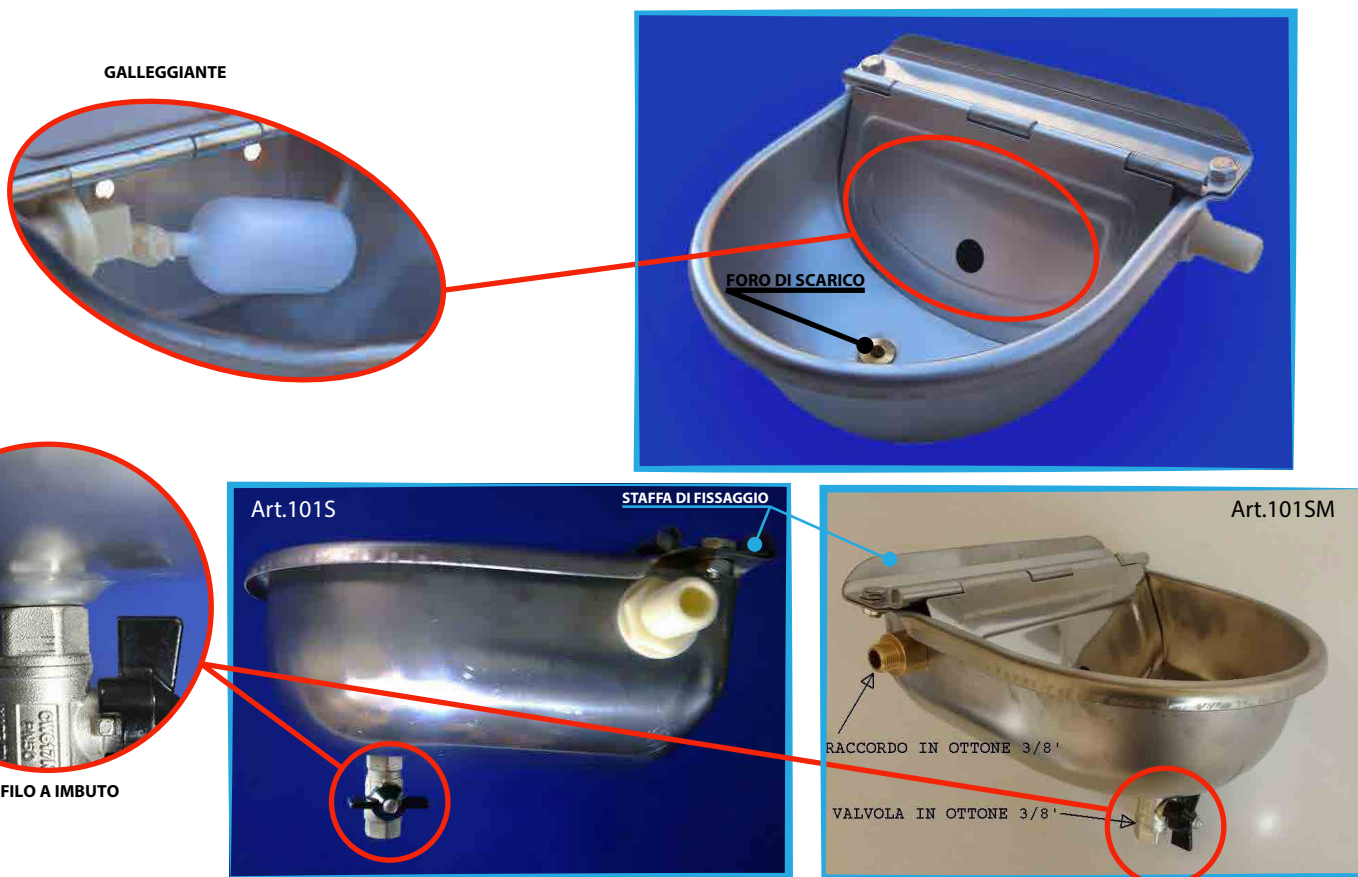




ABBEVERATOIO INOX A LIVELLO COSTANTE

CON VALVOLA DI SCARICO

ART 101-101/S



Abbeveratoio in acciaio inossidabile di grosso spessore con capacità di 2,5 litri di facile applicazione a qualsiasi tipo di rete, tubo o muro grazie alla robusta staffa di fissaggio.

Permette al cane di avere sempre a disposizione acqua da bere grazie ad un galleggiante che mantiene il liquido ad un livello costante. Si alimenta direttamente dalla rete idrica o per caduta tramite un serbatoio. **La valvola di scarico posta sul fondo dell'abbeveratoio, grazie alla particolare forma a imbuto della lamiera permette con facilità di svuotare completamente l'abbeveratoio**, rendendo pulizia e disinfezione veloci ed efficaci (art. 101S).

La valvola di scarico in ottone nichelato (presente su art. 101S o art. 101SM) ne permette un rapido svuotamento.

Gli art. 101M e 101SM si differenziano dagli art. 101e 101S per avere il raccordo di adduzione dell'acqua in ottone, il loro utilizzo infatti è preferibile in presenza di cani particolarmente vivaci.

-Dimensione cm 26 (larghezza), cm 26 (profondità) e cm 11 (altezza).

-Attacco galleggiante Ø 1/2" con montaggio da ambo i lati; Corpo valvola in plastica ABS

Art.101 abbeveratoio inox a livello costante con raccordo il plastica

Art.101S abbeveratoio inox a livello costante con raccordo il plastica e valvola di scarico.

Art 101G valvola galleggiante (ricambio)

Art 101M abbeveratoio inox a livello costante con raccordo in ottone

Art101 SM abbeveratoio inox a livello costante con raccordo in ottone e valvola di scarico.

Pressione massima alimentazione 1,5 bar